

功率分析仪

87系列



产品特点



交直流通用宽量程设计，DC ~ 4kHz带宽，负载适应性更强

可靠、稳定，体积小，重量轻。

测量速度快，最快0.25s刷新速率

电压、电流变比设置功能，轻松扩展测量量程

电压、电流、功率超限声光报警功能，满足现场快速识别异常产品需求

标配RS-232或RS-485串行通信口，支持MODBUS通讯，轻松实现测试自动化

选配开关量I/O功能，实现遥控输入以及报警信号输出



典型应用



严苛工业现场型式
试验

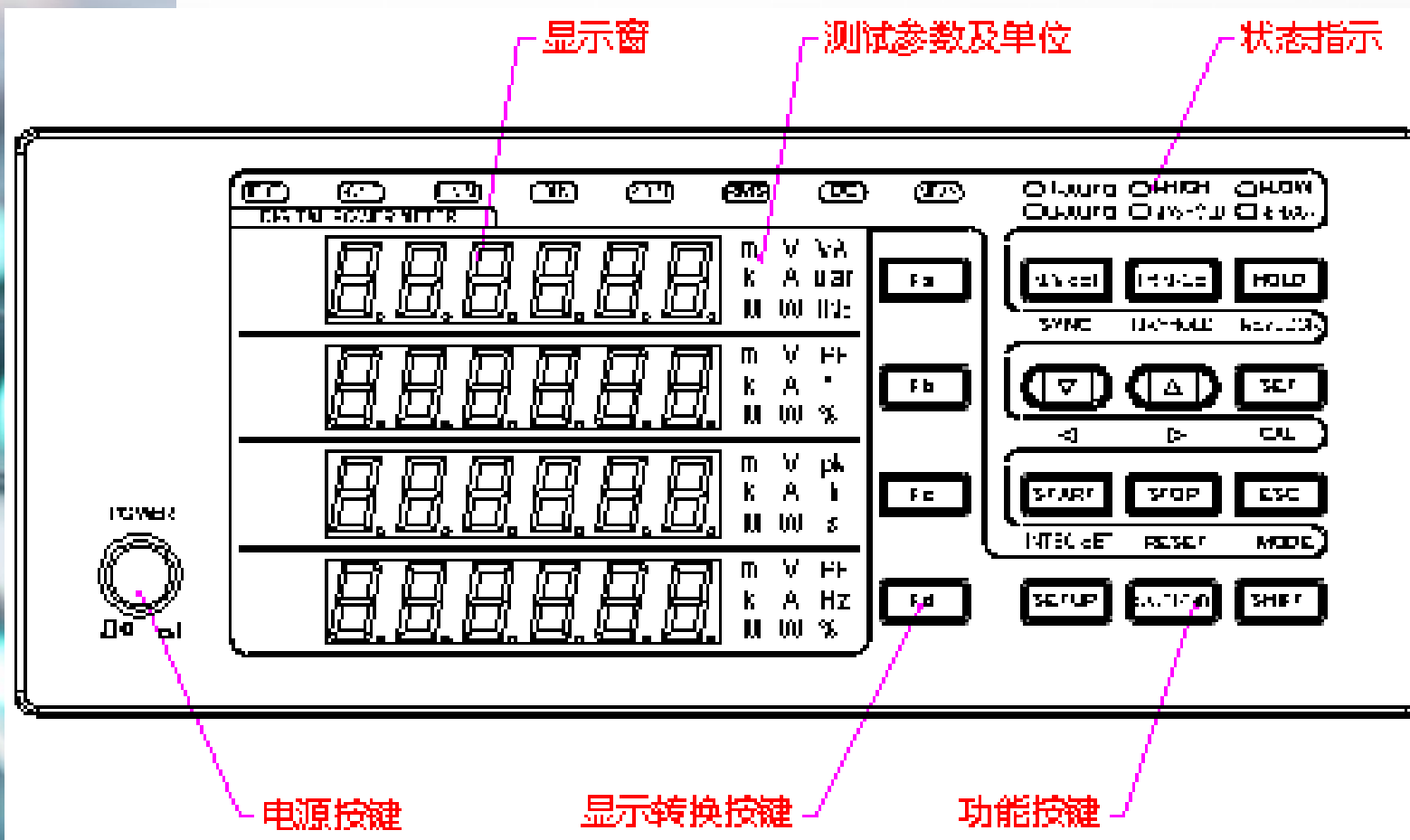


高温老化室测试、
电工工具测试、照
明灯具测试



家用电器、商用电
器生产线待机功率
测量

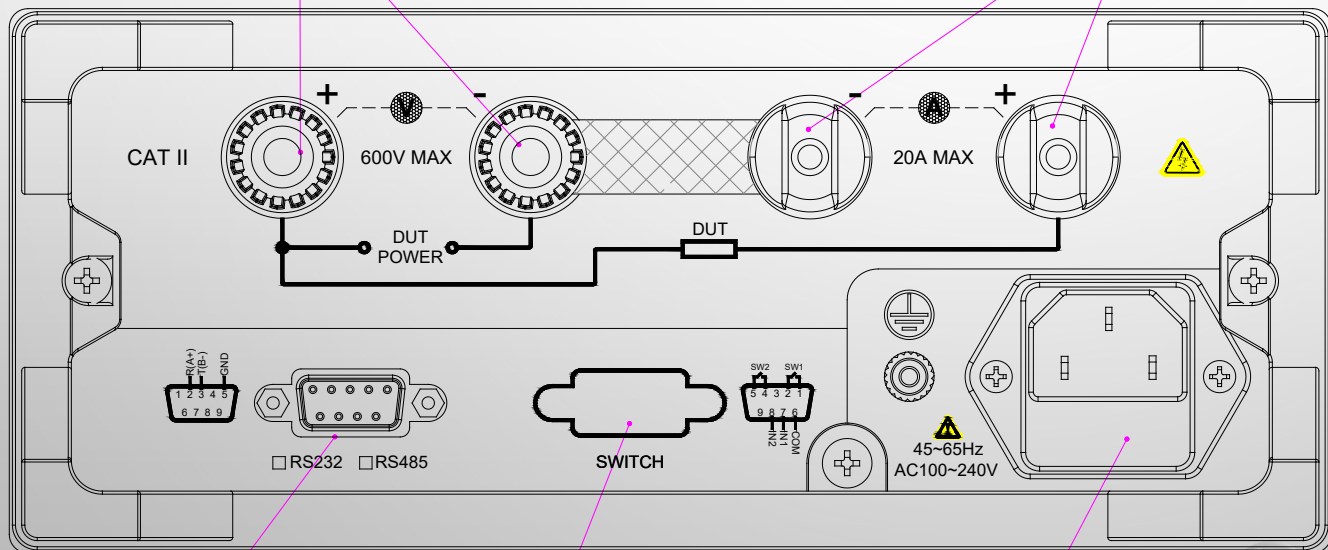
前面板



后面板

电压端子

电流端子



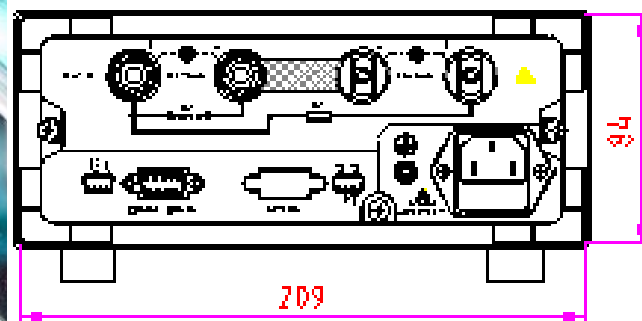
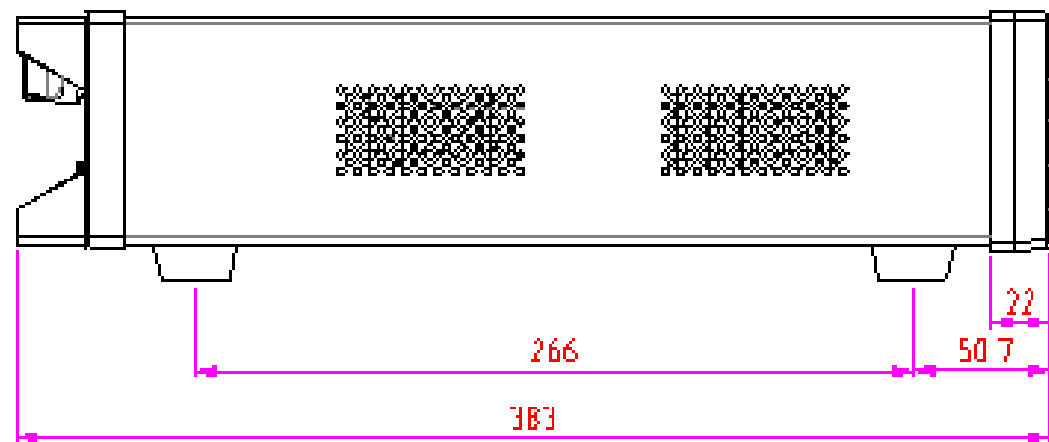
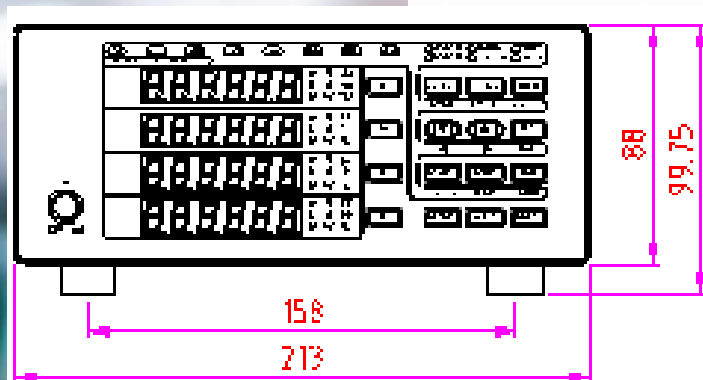
通讯串口

开关量接口

电源插座



外形尺寸



单位：mm



青岛海思伟创电子科技有限公司
青岛市高新区松园路 17 号青岛市工业技术研究院
电话：18678960160
网址：www.china-hitek.com